

Hyperbaric Oxygen Chamber O2 CAPSULE

เชื่อถือได้
คุณภาพดีเยี่ยม
ผลิตในประเทศไทย



Model T3



คุณนงนุช ขันอุระ Mobile 0843614230, nongnute@ritadvance.com

คุณกักรรณ ชาศะวราหะ Mobile 0626316488, phakkhawan@ritadvance.com

<http://www.o2-capsule.com>

เติมความสดชื่นให้ร่างกายและหัวใจของคุณด้วย O2 CAPSULE hyperbaric oxygen chamber

O2 Capsule

ทำงานอัตโนมัติ ปลอดภัย และเชื่อถือได้ ใช้งานง่าย มีขนาดที่เหมาะสมและสะดวกสบาย



O2 Capsule T3, Full Automatic Type



<ประกอบด้วย>

- Capsule
- Controller

<ไฟฟ้า>

AC220V 50/60Hz
2.5A (250W)

<สิ่งที่พร้อมเครื่องและอุปกรณ์เสริม>

- อินเทอร์เน็ต
- อุปกรณ์ความปลอดภัย: วาล์วฉุกเฉิน ฯลฯ (คู่มือทั้งภายในและภายนอก)
- ปรับแรงดันได้ตั้งแต่ 1.01 ถึง 1.30 ATA
- ความดันบรรยากาศสามารถปรับได้ระหว่างการใช้งาน



<ลักษณะของแคปซูล>

ประตูบานเลื่อนขนาดใหญ่ช่วยให้คุณเข้าและออกได้อย่างง่ายดาย

<ตัวเลือกเพิ่มเติม>

Cooler

เครื่องทำความเย็น (อุปกรณ์เสริม) จะช่วยให้คุณมีสภาพแวดล้อมที่เย็นสบาย



<ตัวเลือกเพิ่มเติม>

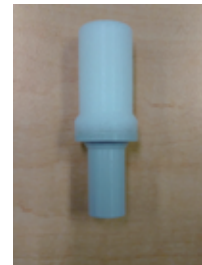
Oxygen Concentrator

คุณสามารถเพิ่มออกซิเจนเข้มข้นได้ โดยการเพิ่มเครื่องผลิตออกซิเจน

<อะไหล่สิ้นเปลือง>

Silencer

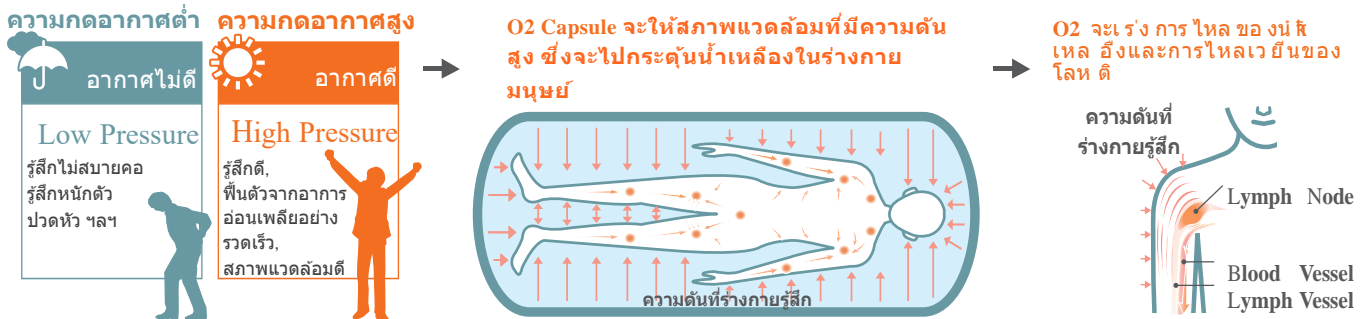
แนะนำให้เปลี่ยนทุกๆ 3000 ชั่วโมง



ข้อห้าม :

- ผู้ที่มีเครื่องกระตุ้นหัวใจ
- หญิงตั้งครรภ์
- ผู้ที่ได้รับการฉีดอินซูลินเนื่องจากโรคเบาหวาน

หลักการของ Hyperbaric Oxygen Chamber



O2Capsule Maker

O₂
capsule®



RitAdvance

ที่อยู่ 36 ซอยอัสวพิเชษฐ์
18 แขวงจิมพิลีย์ เขตตลิ่งชัน
กรุงเทพฯ 10170
<http://ritadvance.com>

ข้อแนะนำก่อนการใช้งาน

ตรวจสอบก่อนใช้งาน

ตรวจสอบตัวเครื่องและส่วนควบคุมก่อนใช้งาน และหากจำเป็น ให้ดำเนินการซ่อมแซมหรือดำเนินการอื่นๆ

- สถานะของอินเตอร์โฟน
- ตรวจสอบให้แน่ใจว่าไม่มีแหล่งกำเนิดประกายไฟ
- ท่อลมหลุดหรือหัก หรือไม่
- การทำงานของวาล์วไอเสียแบบแมนนวล
- การเปิดและปิดประตูทางเข้า
- แผ่นกรองดูดดิน หรือไม่

โปรดตรวจสอบ แบตเตอรี่ของ รีโมทคอน และ อินเตอร์โฟน

เกี่ยวกับการถอดหน้ากากใต้วงกบที่มีความกดดันสูง

เมื่อความดันภายใน Chamber เริ่มเพิ่มขึ้น จะเกิดความแตกต่างของความดันขึ้นระหว่างภายในและภายนอกแกวหู ดังนั้นคุณอาจจะรู้สึกอึดอัดหรือรู้สึกกดดันในหูของคุณ วิธีการที่จะทำให้สิ่งนี้กลับมาเป็นปกติ โดยทั่วไปจะเรียกว่า "การเคลียร์หู (ear clearing)" โดยการอ้าปากที่เป็นช่องทางที่เชื่อมถึงกันภายในของแกวหูและโพรงจมูก จะทำให้ความดันภายในและภายนอกแกวหูเท่ากัน ซึ่งวิธีการในการปรับหูมีหลายวิธี ซึ่งมีความแตกต่างกันอันเนื่องมาจากความแตกต่างของความดัน และมีวิธีการที่เหมาะสมในการปรับหูของแต่ละบุคคล วิธีการทั่วไปในการเคลียร์หู ดังอธิบายด้านล่าง

วิธีการในการเคลียร์หู

- ① มีมัจจุกและเป่าลมให้แก้มป้อง
- ② เป่าให้ขึ้นไปจนถึงจมูก โดยมีมัจจุกแน่นๆ



วิธีการอื่นๆ

- หาว (อ้าปากกว้างๆ)
- กลืนน้ำลายซ้ำๆ
- กั้นลูกอม